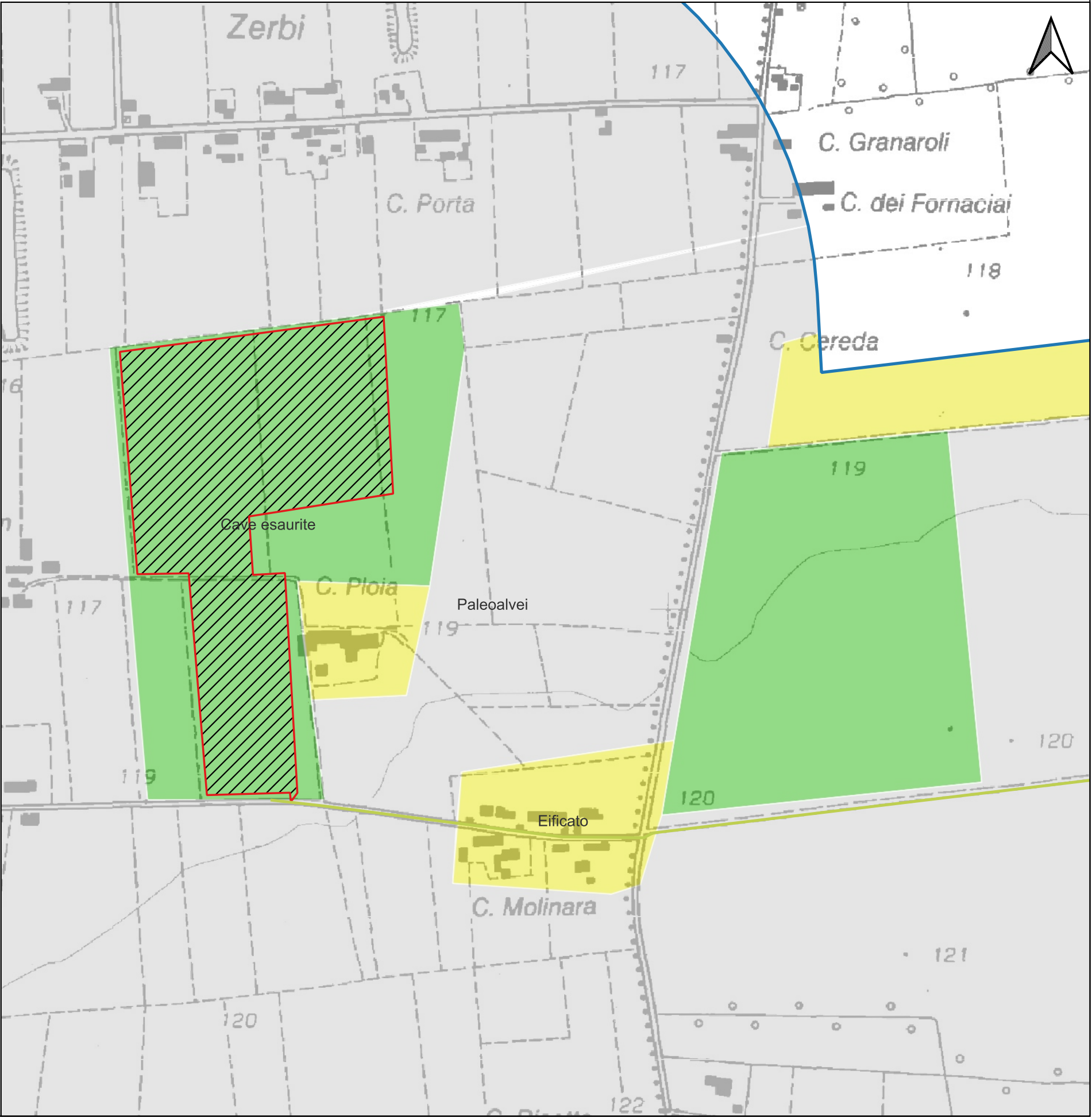


CARTA DEL POTENZIALE - J19G020000010001_2024-4 - area Cave esaurite

potenziale nullo - affidabilità buona

Aree di cava esaurite



LEGENDA

VRP_multipolygon

potenziale alto

potenziale medio

potenziale basso

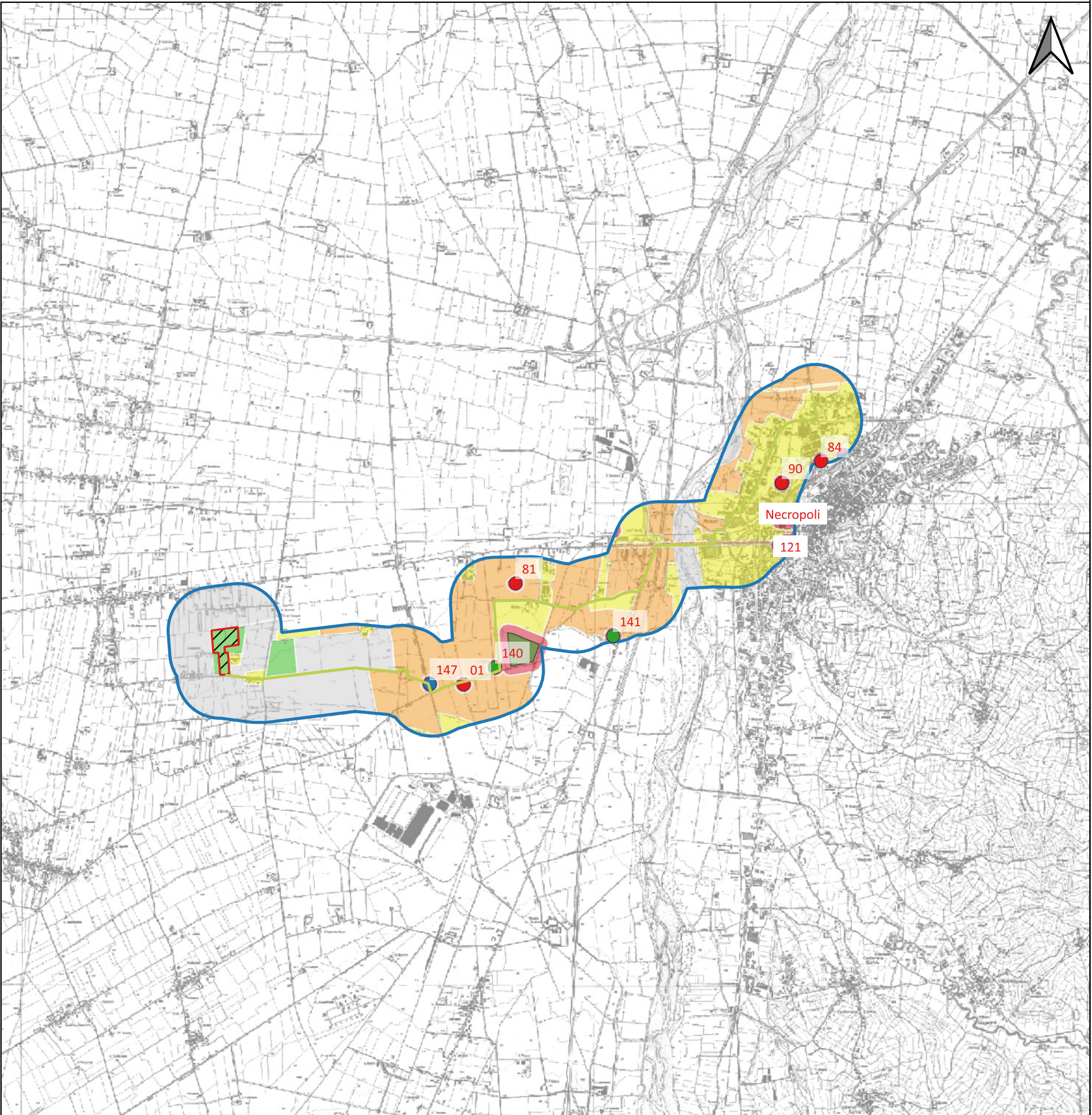
potenziale nullo

potenziale non valutabile

CARTA DEL POTENZIALE - J19G02000010001_2024-4 - area Eificato

potenziale basso - affidabilità ottima

Aree edificate/ad alto consumo del suolo



LEGENDA

VRP_multipolygon

potenziale alto

potenziale medio

potenziale basso

potenziale nullo

potenziale non valutabile

CARTA DEL POTENZIALE - J19G02000010001_2024-4 - area Paleoalvei

potenziale non valutabile - affidabilità buona

Area molto estesa di Paleoalvei visibile dall'ortofoto
2010 Regione Piemonte



LEGENDA

VRP_multipolygon

potenziale alto

potenziale medio

potenziale basso

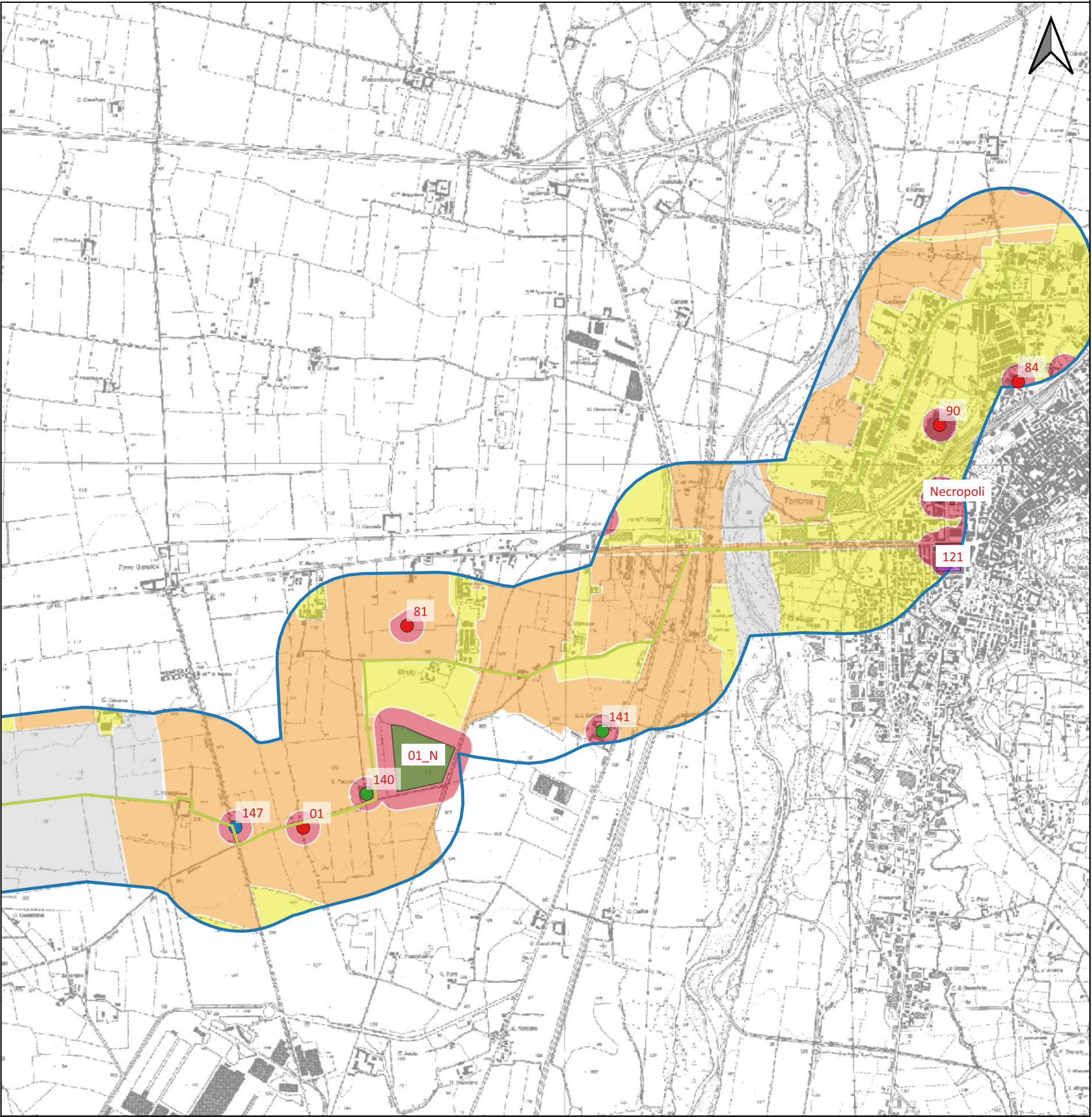
potenziale nullo

potenziale non valutabile

CARTA DEL POTENZIALE - J19G02000010001_2024-4 - area Pianura non edificata

potenziale medio - affidabilità discreta

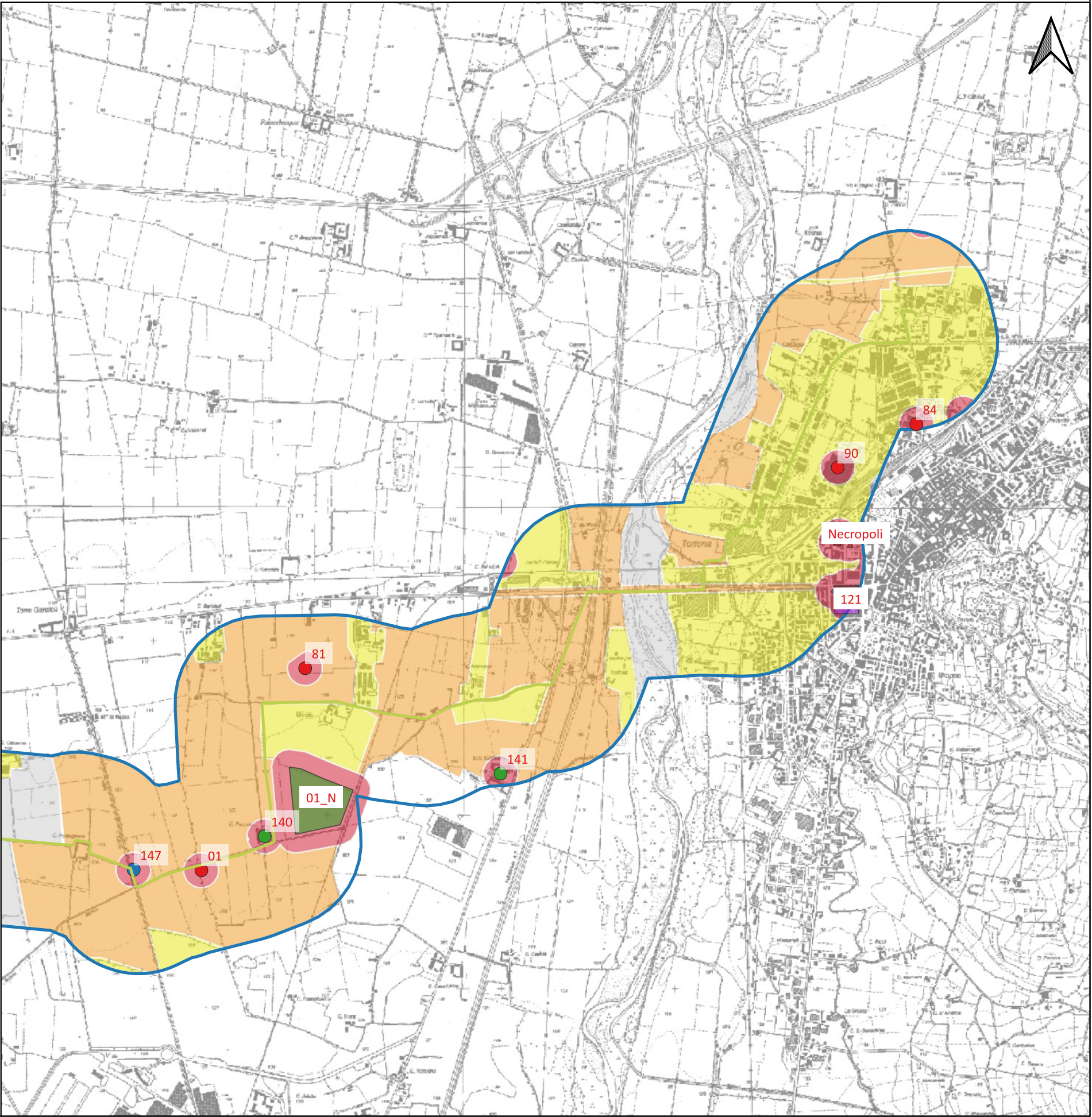
Area non edificata alla sinistra e alla destra orografica del torrente Scrivia con testimonianze di insediamento in epoca romana, medievale e moderna



CARTA DEL POTENZIALE - J19G02000010001_2024-4 - area Siti

potenziale alto - affidabilità buona

-entro 50 m dalle segnalazioni di ritrovamento archeologico il cui posizionamento è certo e la cui stratificazione è ancora almeno in parte conservata in situ.



LEGENDA

VRP_multipolygon

potenziale alto

potenziale medio

potenziale basso

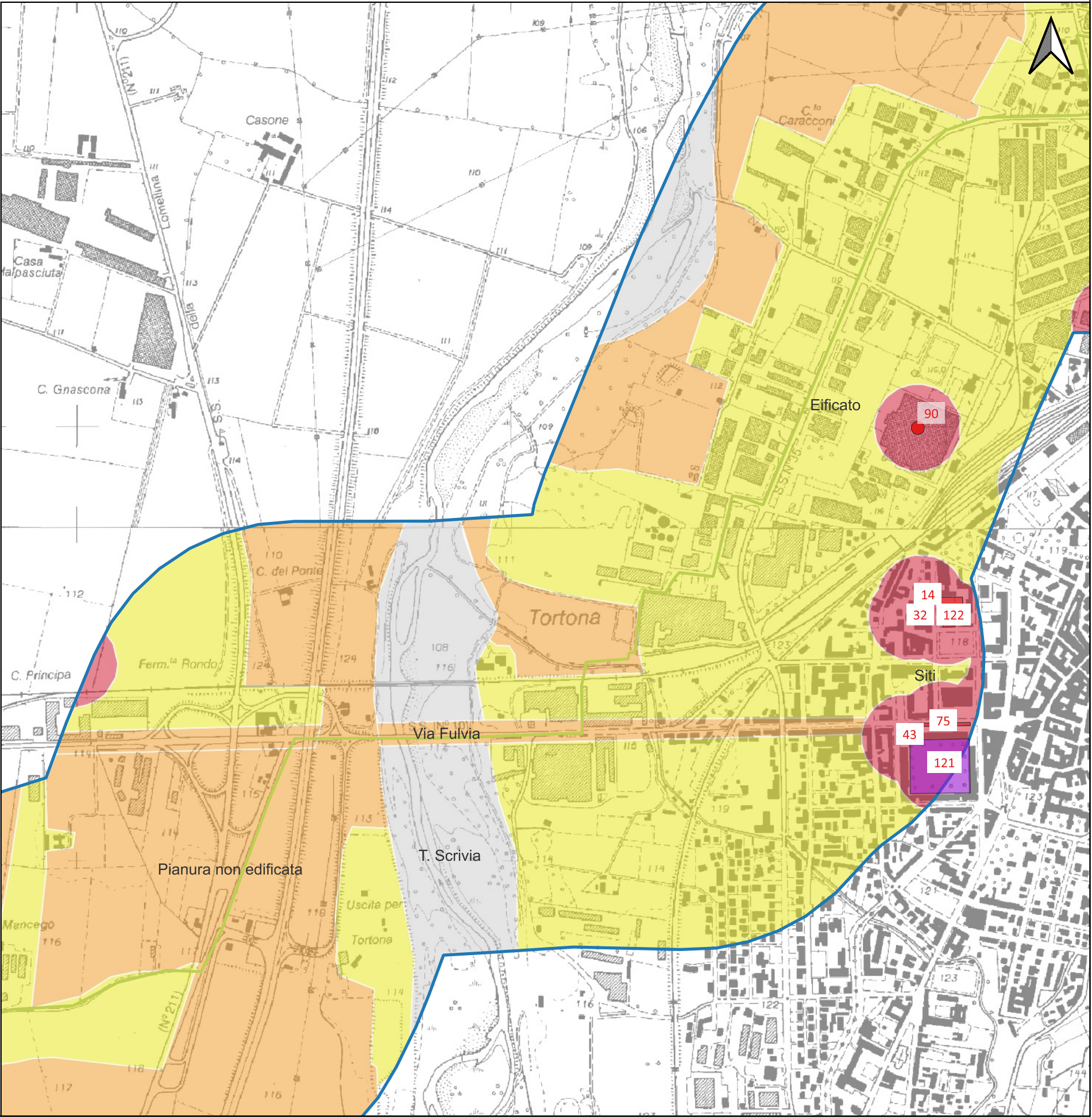
potenziale nullo

potenziale non valutabile

CARTA DEL POTENZIALE - J19G02000010001_2024-4 - area T. Scrivia

potenziale non valutabile - affidabilità buona

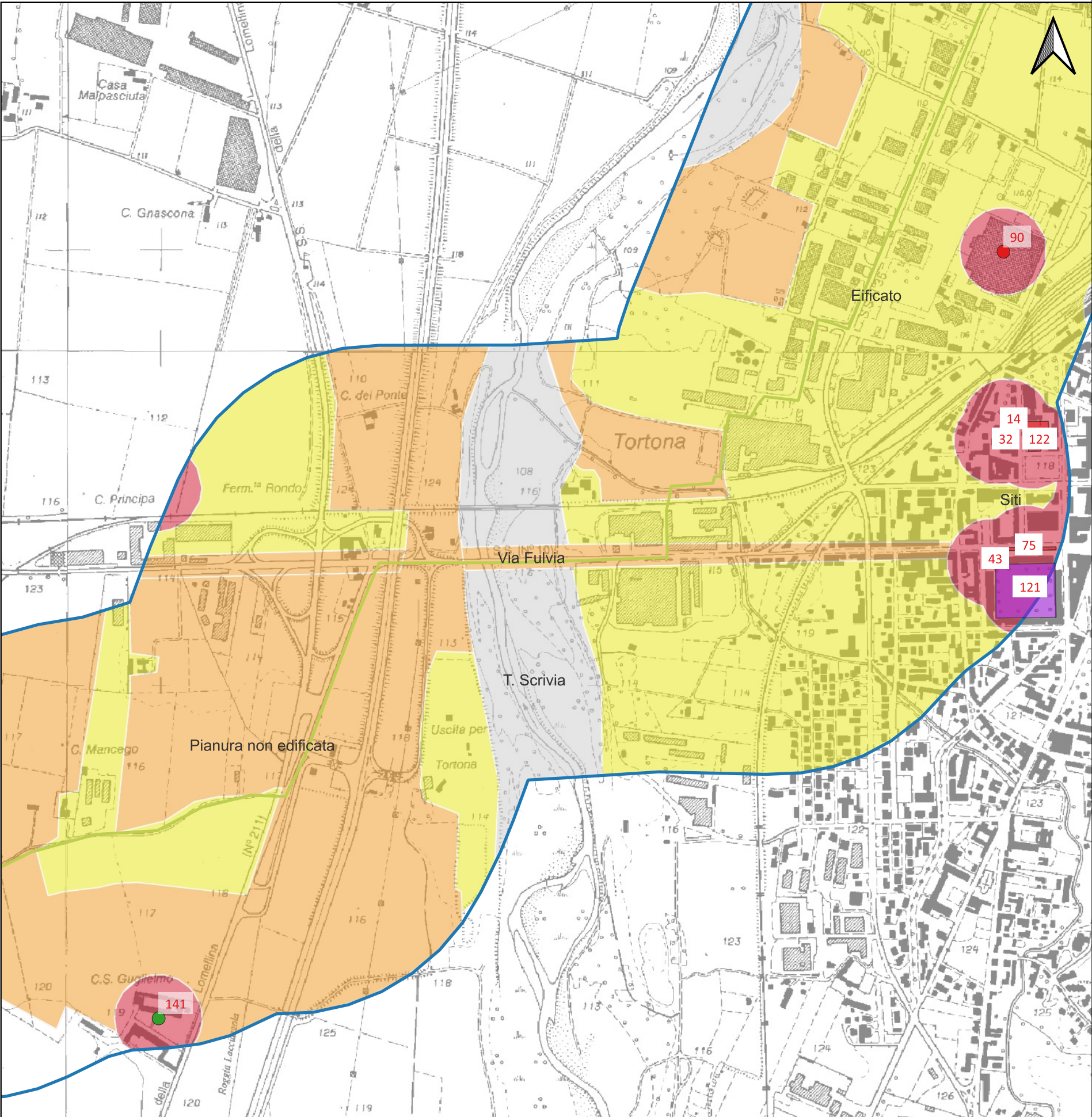
Area del T. Scrivia



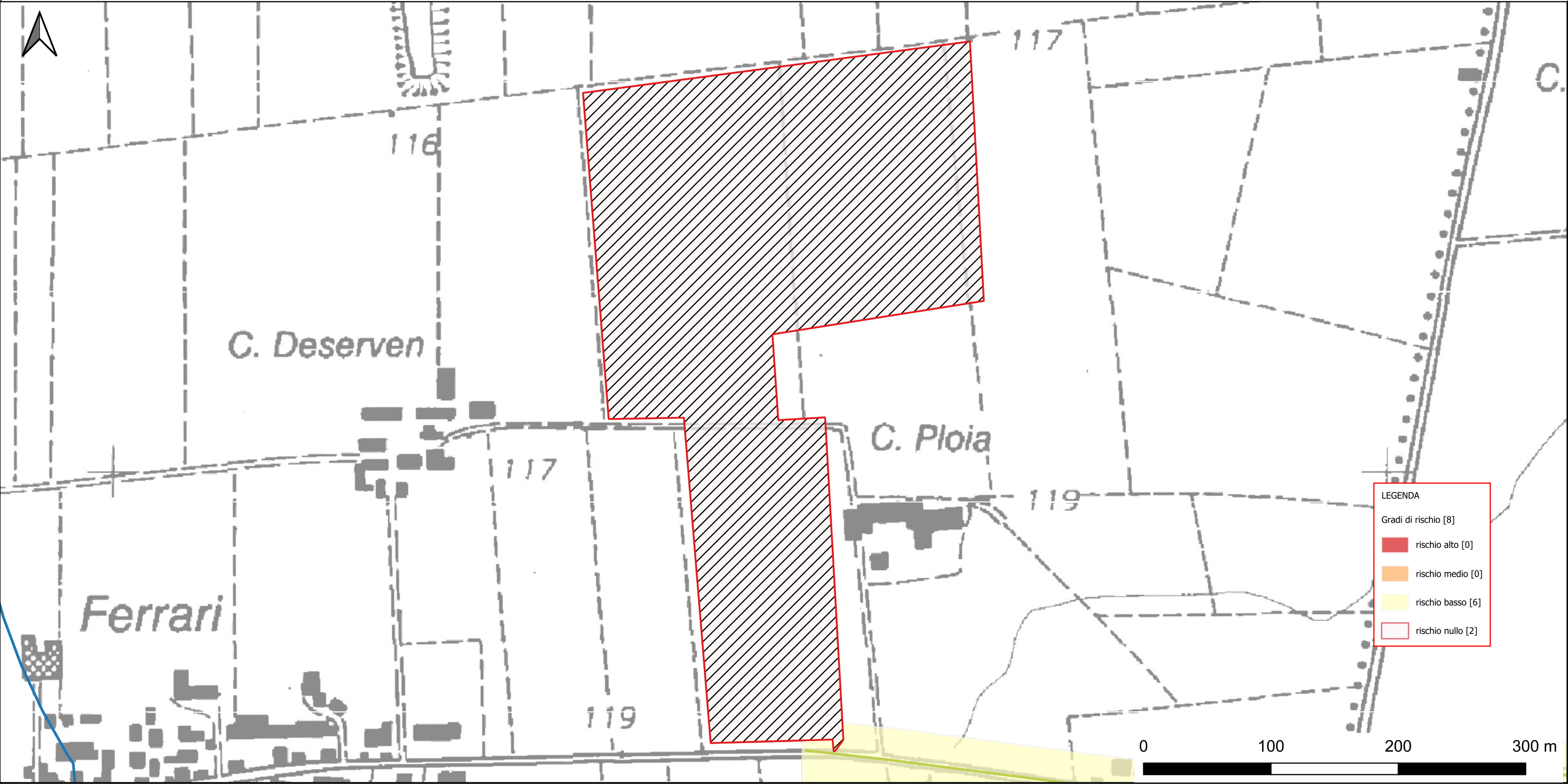
CARTA DEL POTENZIALE - J19G02000010001_2024-4 - area Via Fulvia

potenziale medio - affidabilità discreta

Area nei pressi della cd. Via Fulvia

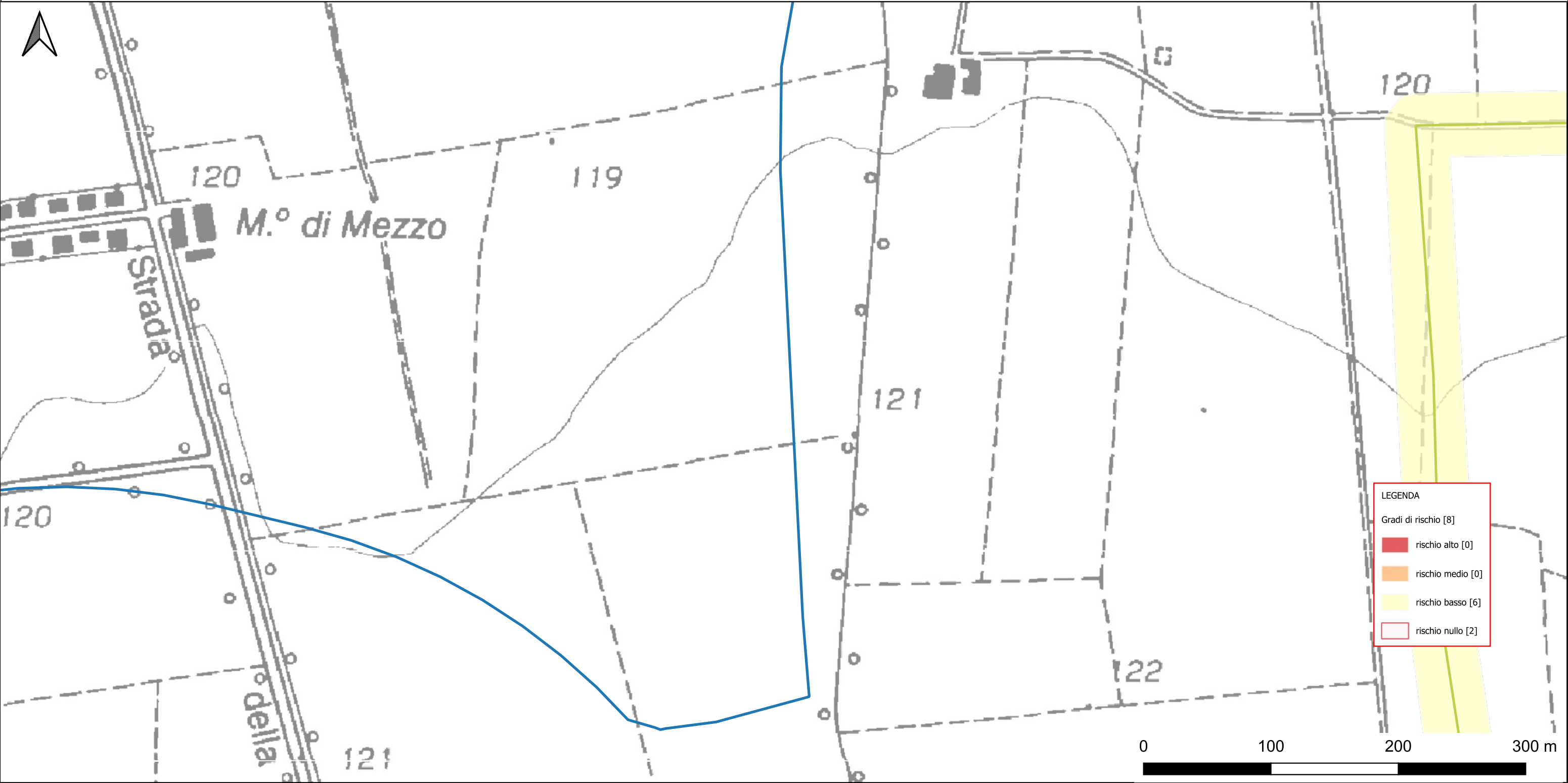


CARTA DEL RISCHIO - J19G02000010001_2024-4 - area Campo fotovoltaico



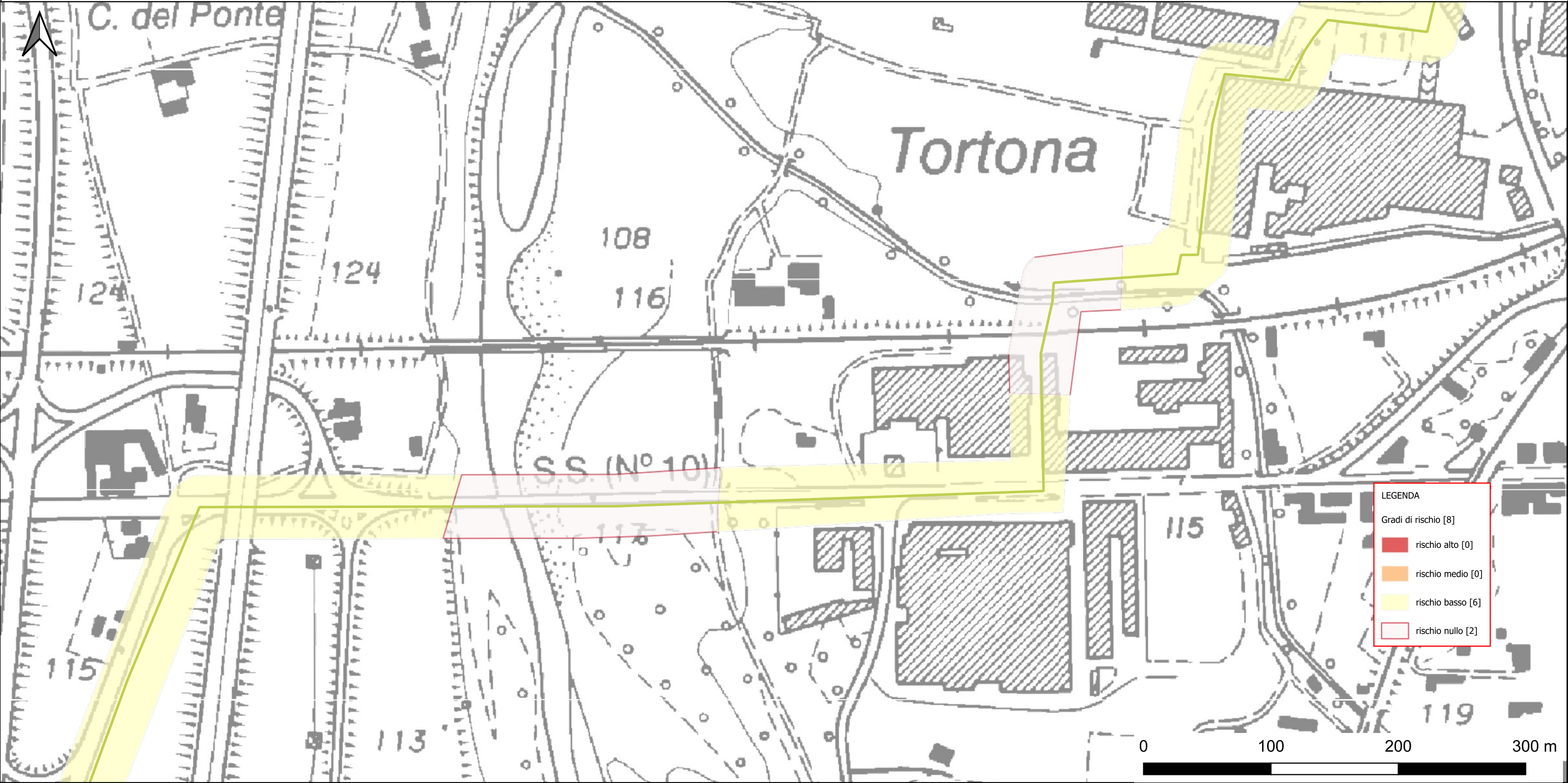
Riferimento (VRDR)	Rischio - sintesi (VRDS)	Note (VRDN)
Campo fotovoltaico	rischio nullo	Infissione pali di profondità 1,5 m circa in area di cava esaurita

CARTA DEL RISCHIO - J19G02000010001_2024-4 - area Cavidotto su strada



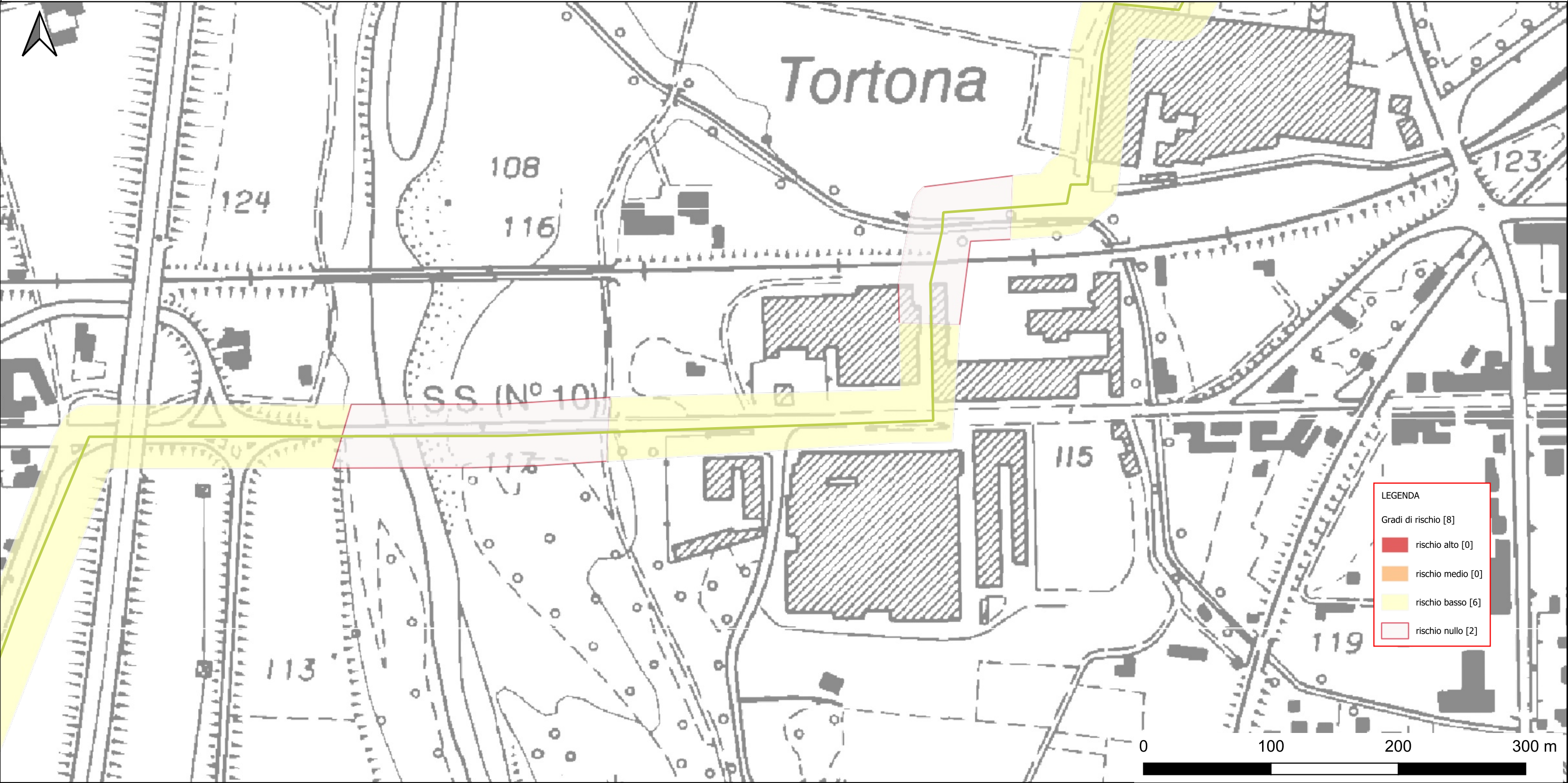
Riferimento (VRDR)	Rischio - sintesi (VRDS)	Note (VRDN)
Cavidotto su strada	rischio basso	Scavo di limitata profondità (1,2 m) su strada asfaltata

CARTA DEL RISCHIO - J19G02000010001_2024-4 - area Attraversamento Scrivia e Osso



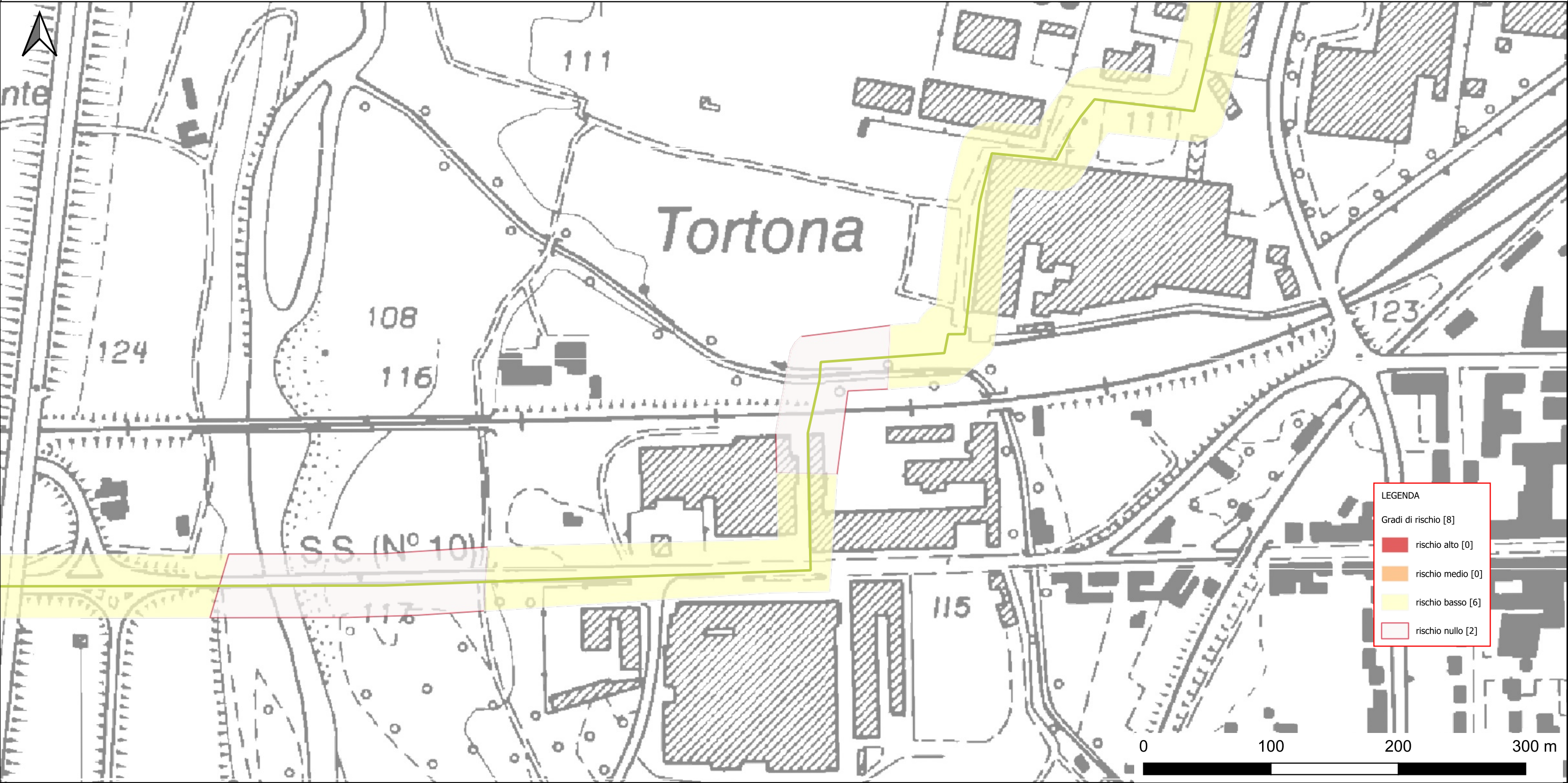
Riferimento (VRDR)	Rischio - sintesi (VRDS)	Note (VRDN)
Attraversamento Scrivia e Osso	rischio nullo	Attraversamento T. Scrivia e altri corpi d'acqua minori: assenza di scavi o scavi in toc

CARTA DEL RISCHIO - J19G02000010001_2024-4 - area Cavidotto su strada_1



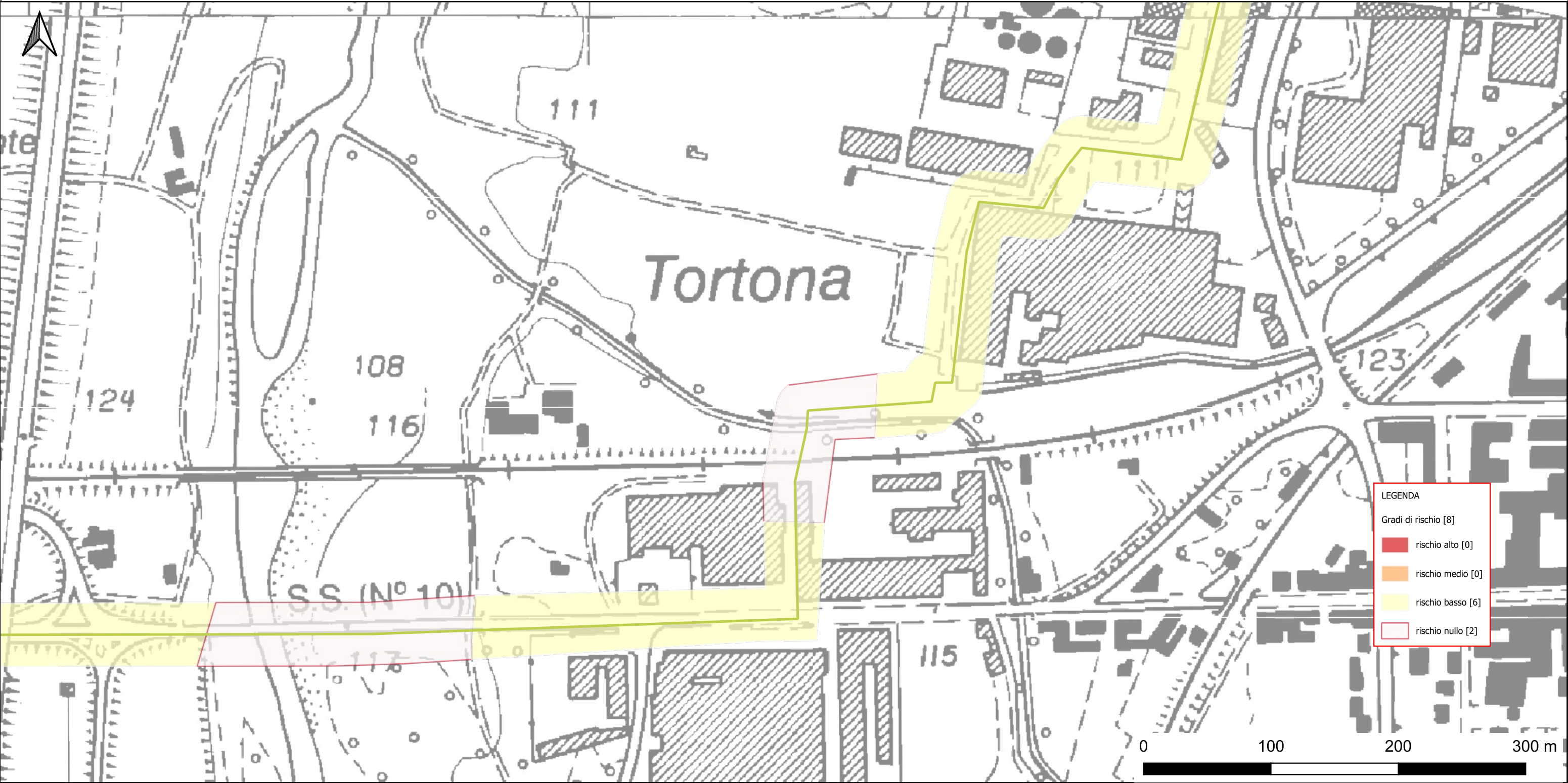
Riferimento (VRDR)	Rischio - sintesi (VRDS)	Note (VRDN)
Cavidotto su strada_1	rischio basso	Scavo di limitata profondità (1,2 m) su strada asfaltata

CARTA DEL RISCHIO - J19G02000010001_2024-4 - area Cavidotto su strada_2



Riferimento (VRDR)	Rischio - sintesi (VRDS)	Note (VRDN)
Cavidotto su strada_2	rischio basso	Scavo di limitata profondità (1,2 m) su strada asfaltata

CARTA DEL RISCHIO - J19G02000010001_2024-4 - area Cavidotto su strada_3



Riferimento (VRDR)	Rischio - sintesi (VRDS)	Note (VRDN)
Cavidotto su strada_3	rischio basso	Scavo di limitata profondità (1,2 m) su strada asfaltata

CARTA DEL RISCHIO - J19G02000010001_2024-4 - area Cavidotto su strada_4



Riferimento (VRDR)	Rischio - sintesi (VRDS)	Note (VRDN)
Cavidotto su strada_4	rischio basso	Scavo di limitata profondità (1,2 m) su strada asfaltata

CARTA DEL RISCHIO - J19G02000010001_2024-4 - area Cavidotto su strada_5



Riferimento (VRDR)	Rischio - sintesi (VRDS)	Note (VRDN)